

INSTRUCTIVO DE MONTAJE



Cubrearter · Kove 800X 2024-2026

Manual técnico oficial BM Racing Parts

SKU: CKO01



Cubrecajeter Kove 800X 2024-2026

SKU: CKO01 · Instructivo de montaje



Herramientas necesarias:

- Boca llave 8, 10, 12 y 14 mm
- Llaves Allen 5 y 6 mm
- Llave Torx N°45



Paso 1 - Retirar tornillería de chasis

Del lado izquierdo, aflojar el tornillo de defensa hacia el chasis y el tornillo que une el chasis al motor. No retirarlos por completo salvo que sea necesario para insertar el soporte. Conservar la tornillería original y verificar que el punto de apoyo quede limpio y libre de interferencias.



Paso 2 - Armado del conjunto de soporte izquierdo

Armar el conjunto de soporte izquierdo utilizando el tornillo superior provisto en el kit, junto con su arandela de acero y el buje separador de aluminio. El buje debe quedar ubicado entre el soporte y el punto de fijación para mantener la separación correcta. Presentar el conjunto sin aplicar ajuste final.



Paso 3 - Ajuste del soporte izquierdo sobre la moto

Colocar el conjunto de soporte izquierdo sobre los puntos previamente aflojados de la motocicleta. Alinear el soporte con la posición del cubrecajeter y ajustar de forma provisoria, verificando que quede orientado hacia abajo, firme y sin interferencia con motor, escape o mangueras.

— BM Racing Parts · Repuestos y accesorios · Tucumán, Argentina —



Cubrearter Kove 800X 2024-2026

SKU: CKO01 · Instructivo de montaje



Paso 4 - Retirar tornillería de chasis

Del lado derecho, aflojar el tornillo de defensa hacia el chasis y el tornillo que une el chasis al motor. No retirarlos por completo salvo que sea necesario para insertar el soporte. Revisar la zona de caños, mangueras y componentes cercanos para evitar interferencias durante el montaje.



Paso 5 - Armado del conjunto de soporte derecho

Armar el conjunto de soporte derecho utilizando el tornillo superior provisto en el kit, junto con su arandela de acero y el buje separador de aluminio. Respetar la orientación indicada en la imagen y dejar el conjunto con ajuste provisorio para permitir la alineación posterior del cubrearter.



Paso 6 - Ajuste del soporte derecho sobre la moto

Colocar el conjunto de soporte derecho sobre los puntos previamente aflojados de la motocicleta. Verificar que el soporte quede orientado hacia abajo y alineado con el soporte delantero izquierdo. Ajustar de forma provisoria, sin aplicar torque final hasta presentar el cubrearter.

— BM Racing Parts · Repuestos y accesorios · Tucumán, Argentina —



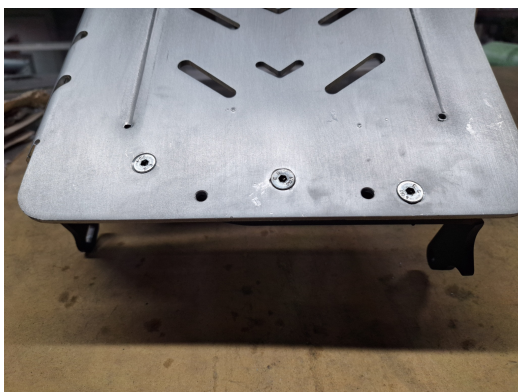
Cubrearter Kove 800X 2024-2026

SKU: CKO01 · Instructivo de montaje



Paso 7 - Montaje del soporte trasero al cubrearter

Con el cubrearter fuera de la moto, fijar el soporte trasero negro a la placa principal utilizando la tornillería provista. Verificar que el soporte quede correctamente centrado y paralelo al borde trasero del cubrearter. No aplicar ajuste final hasta presentar el conjunto completo en la motocicleta.



Paso 8 - Ajuste de fijaciones inferiores

Ajustar los 5 tornillos Allen de cabeza avellanada que fijan el soporte trasero al cubrearter. Controlar que todos queden correctamente asentados en los orificios correspondientes. Revisar que no haya interferencias entre las cabezas de los tornillos, la placa de aluminio y los soportes laterales.

- ! **Importante:** dejar todas las fijaciones con ajuste provisorio hasta presentar el cubrearter sobre la motocicleta.

— BM Racing Parts · Repuestos y accesorios · Tucumán, Argentina —



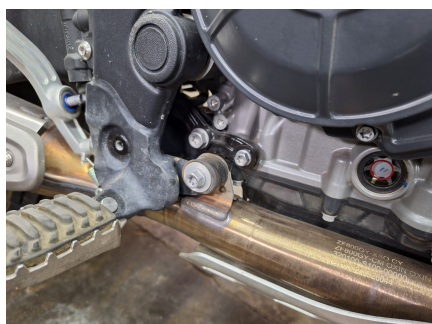
Cubrearter Kove 800X 2024-2026

SKU: CKO01 · Instructivo de montaje



Paso 9 - Remoción de la palanca de freno trasero

Remover la palanca de freno trasero para liberar el acceso al punto de anclaje posterior. Conservar la tornillería y separadores retirados, verificando su posición original para reinstalarlos correctamente durante el armado final.



Paso 10 - Retirar tornillo de escape a chasis

Aflojar el tornillo de ajuste que vincula el escape al chasis. No es necesario retirar completamente el conjunto: el objetivo es generar el espacio suficiente para presentar el cubrearter y permitir la correcta alineación del soporte trasero.



Paso 11 - Retirar tornillo de anclaje de motor a chasis

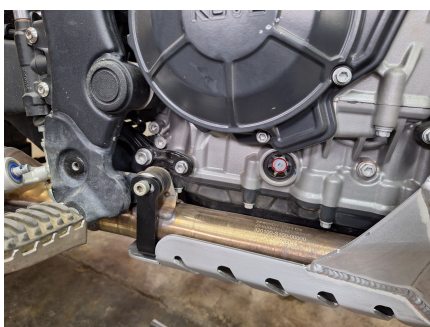
Aflojar el tornillo que vincula el chasis al motor, ubicado detrás de la palanca de cambios. Esta operación permite liberar el punto de anclaje necesario para ubicar el cubrearter y alinear el soporte trasero sin forzar las piezas.

— BM Racing Parts · Repuestos y accesorios · Tucumán, Argentina —



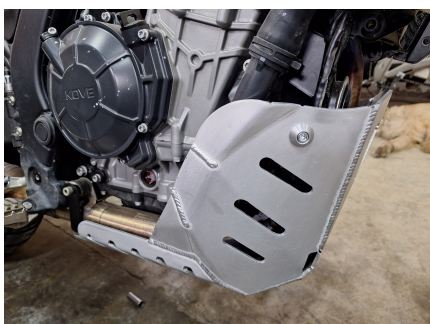
Cubrearter Kove 800X 2024-2026

SKU: CKO01 · Instructivo de montaje



Paso 12 - Colocación del cubrearter con soporte trasero

Colocar el cubrearter en la motocicleta con el soporte trasero previamente ajustado en los pasos 7 y 8. Presentar el conjunto desde la parte inferior, alineando primero la zona trasera y luego acercando la parte delantera hacia los soportes izquierdo y derecho. Colocar la tornillería sin aplicar ajuste final.



Paso 13 - Ajuste del cubrearter a soportes delanteros

Ajustar el cubrearter hacia los soportes delanteros izquierdo y derecho utilizando la tornillería provista. Una vez colocados todos los puntos de fijación, ajustar de manera progresiva y cruzada, verificando que el cubrearter quede centrado, firme y sin contacto con motor, escape o partes móviles.



Nota técnica

No utilizar cementos trabarrosas sobre tornillería que requiera mantenimiento periódico, salvo indicación expresa. Revisar el ajuste del conjunto luego del primer uso y en cada mantenimiento preventivo de la motocicleta.

— BM Racing Parts · Repuestos y accesorios · Tucumán, Argentina —